

VISY-X

VISY-Command Web Nachrüstung Display



Version: 1
Ausgabe: 2022-10
Art.-Nr.: 350378

Inhalt

1	Übersicht	1
2	Lieferumfang	2
3	Installation	3
3.1	VISY-Command Web mit Frontplatte.....	3
3.2	Ausbau der Frontplatte.....	4
3.3	SECON-Display Einbau.....	5

1 Übersicht

VISY-Command Web ist die Messauswertung mit integriertem Display zur lokalen Anzeige der vom **VISY-X System** erfassten aktuellen Tankdaten, Anlieferungen und Alarmen. Mit dem SECON-Server bekommt das VISY-Command Web zusätzlich die SECON-Funktionalität und macht eine Remoteüberwachung möglich.

Diese Dokumentation beschreibt den nachträglichen Einbau des **SECON-Displays** mit dem Umbau-Set in die Gehäusetür eines VISY-Command Web mit Frontplatte.

Das Umbau-Set kann mit der Artikelnummer **902001** bei FAFNIR bestellt werden.

2 Lieferumfang

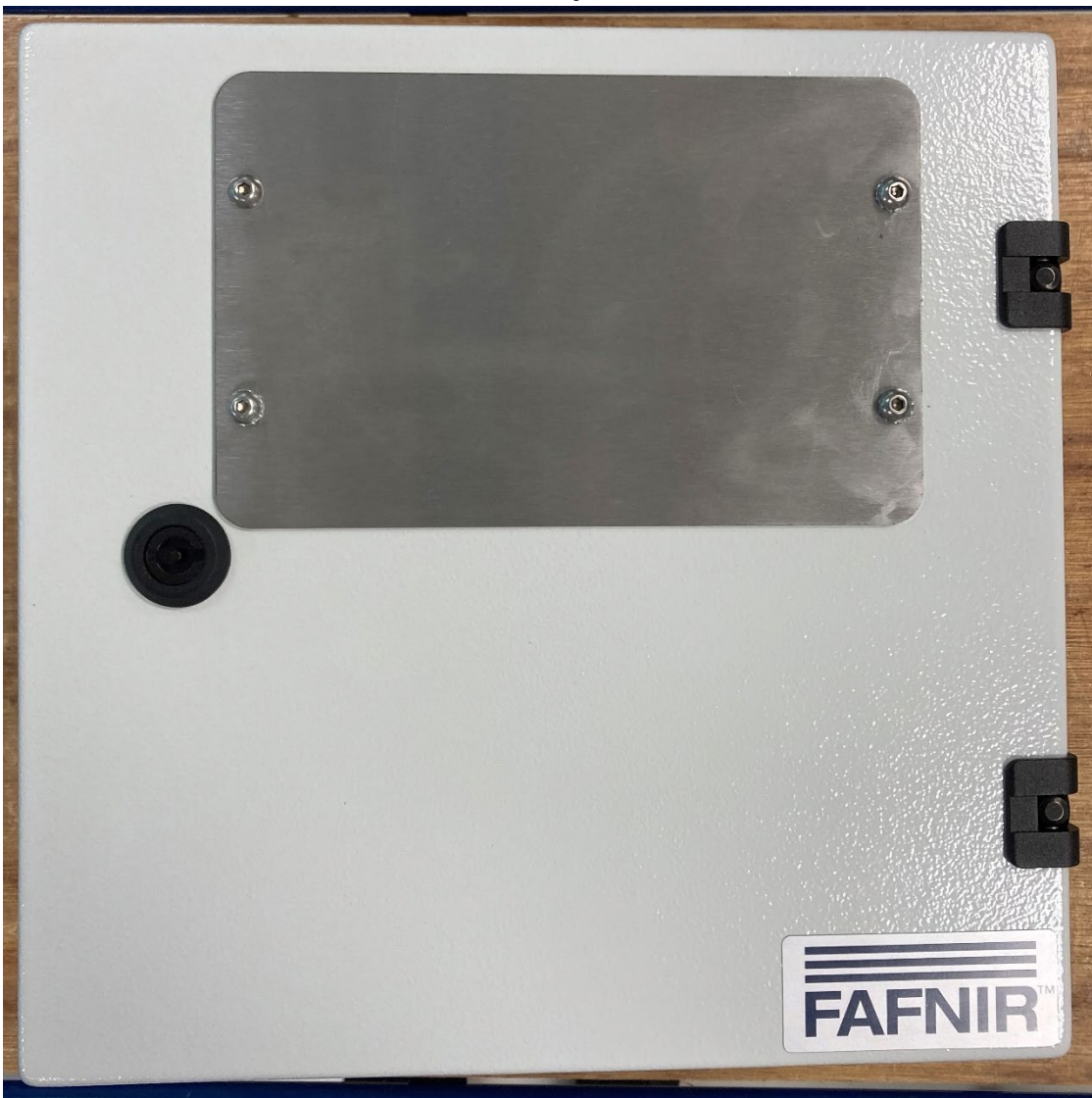
 A photograph of a rectangular display unit. The display is dark and appears to be covered in a protective plastic film. It is mounted within a white plastic frame. The background is a light, neutral color.	<p>SECON-Display</p> <ul style="list-style-type: none">• Display für das VISY-Command Web, montiert in einem Plastikrahmen
	<p>Kabelbinder</p>

3 Installation



Trennen Sie das VISY-Command Web vor dem Öffnen des Gehäuses von der Stromversorgung, schützen Sie es gegen Neuanschluss und vergewissern Sie sich über den stromlosen Zustand aller Anschlüsse.

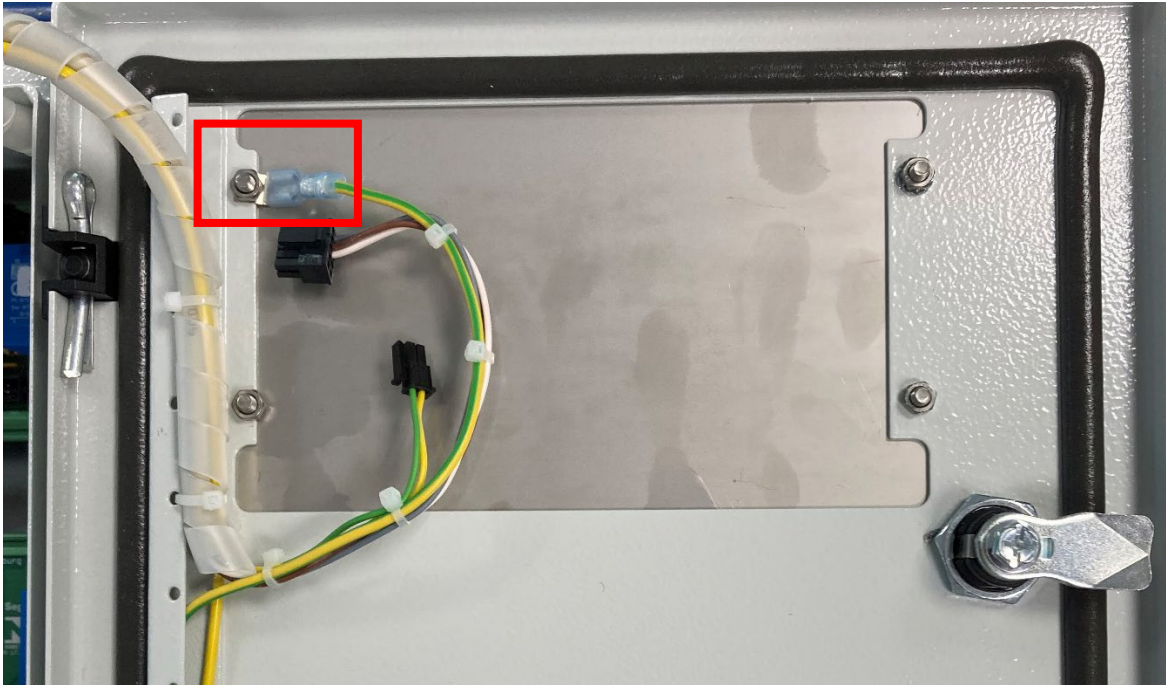
3.1 VISY-Command Web mit Frontplatte



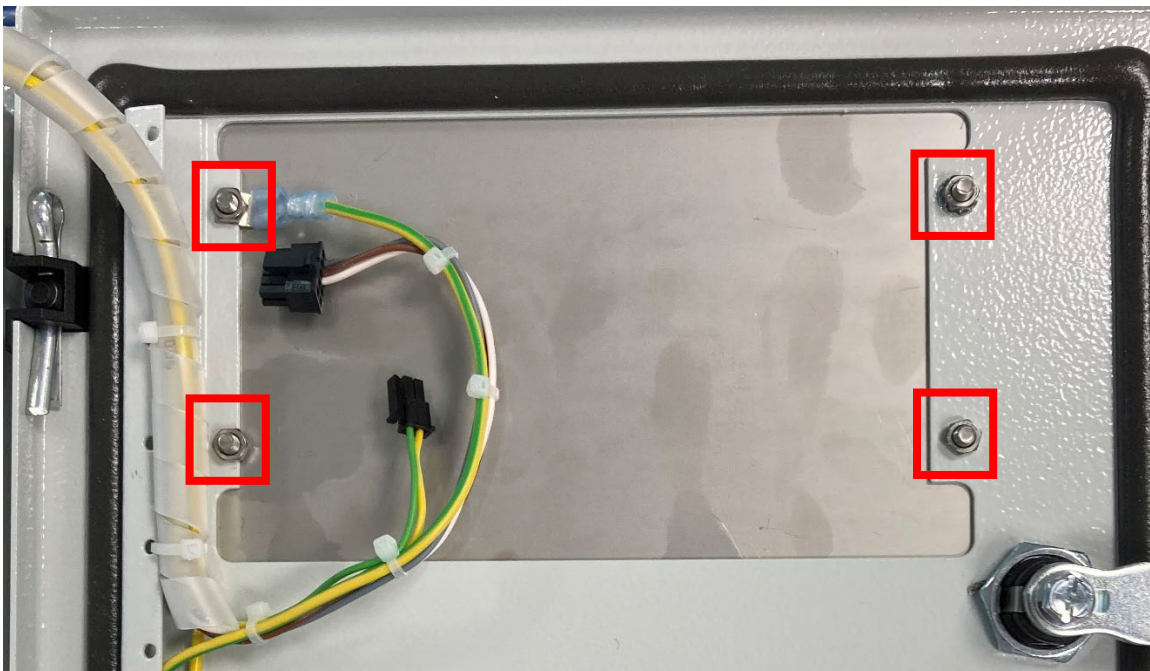
- (1) Schließen Sie das VISY-Command Web mit dem Gehäuseschlüssel auf und öffnen Sie die Gehäusetür.

3.2 Ausbau der Frontplatte

- (1) Entfernen Sie das Massekabel von der Verschraubung an der Rückseite der Frontplatte.

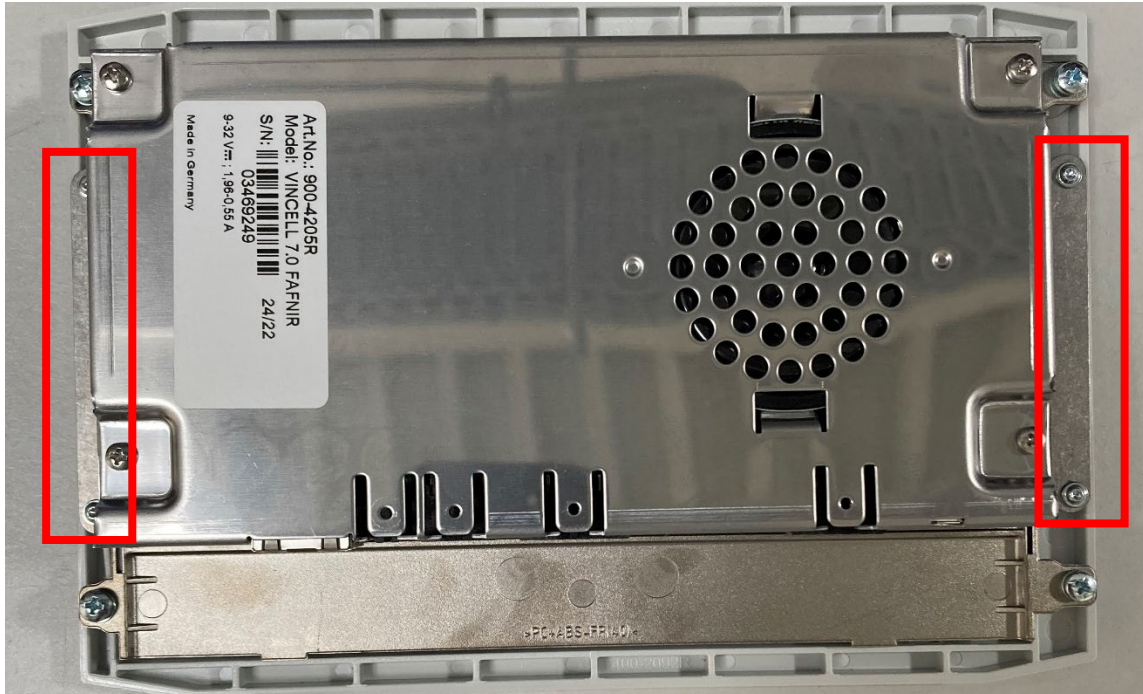


- (2) Entfernen Sie die 4 Muttern der Verschraubungen an der Rückseite der Frontplatte und entfernen Sie die Frontplatte vom VISY-Command Web.



3.3 SECON-Display Einbau

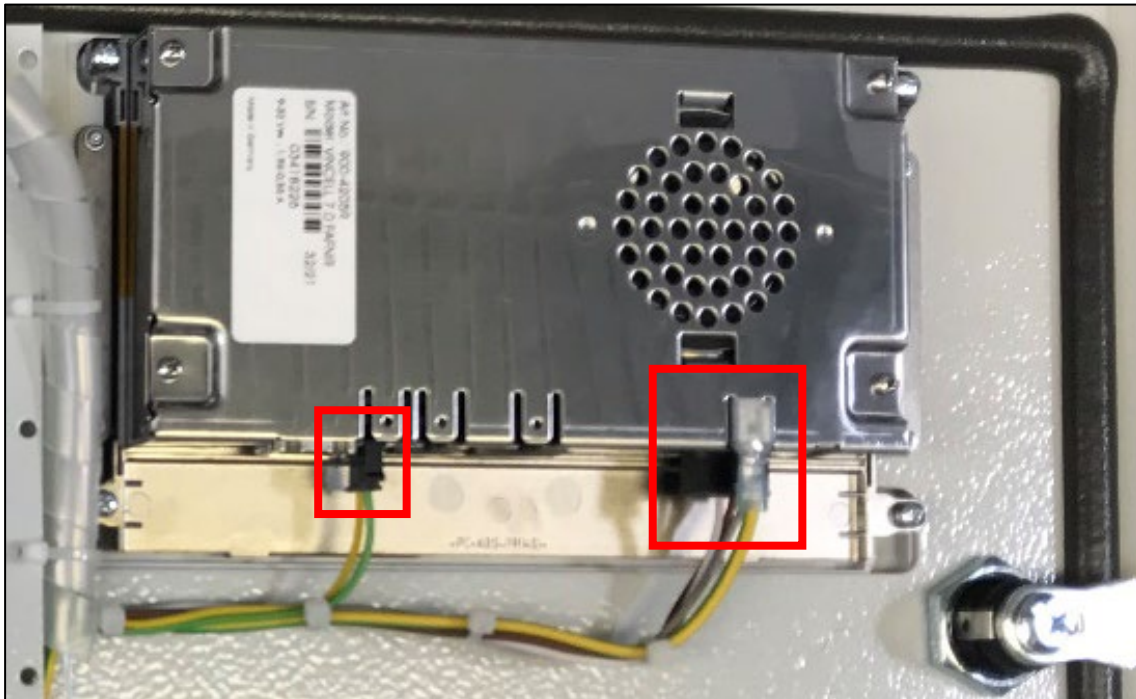
(1) Entfernen Sie die 2 Befestigungsschienen für den nachträglichen Einbau des Displays.



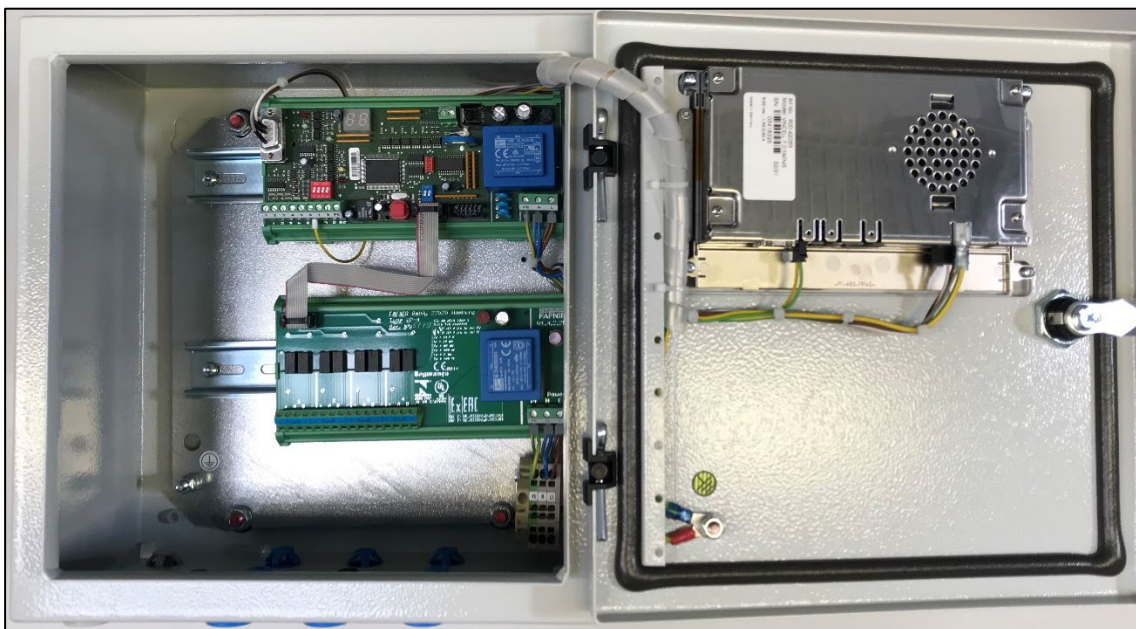
(2) Stecken Sie das Display vorsichtig in die Öffnung der Gehäusetür-Vorderseite und richten es passend aus. Stecken Sie die 2 Befestigungsschienen auf die Schrauben des Rahmens und fixieren Sie das Display mit den 4 Muttern an der Gehäusetür.



(3) Stecken Sie die Kabelstecker wie in der folgenden Abbildung in das Display.



(4) Ergebnis



Alle Kabel müssen so befestigt werden, dass sie nicht auf die Platinen des VISY-Command Web fallen oder darauf liegen können.

(5) Schließen Sie die Gehäusetür und verschließen die Tür mit dem Gehäuseschlüssel.

(6) Der nachträgliche Einbau des SECON-Displays ist beendet

Leerseite



Leerseite



Leerseite



FAFNIR GmbH
Schnackenburgallee 149 c
22525 Hamburg
T: +49/40/39 82 07-0
E-mail: info@fafnir.de
Web: www.fafnir.de
